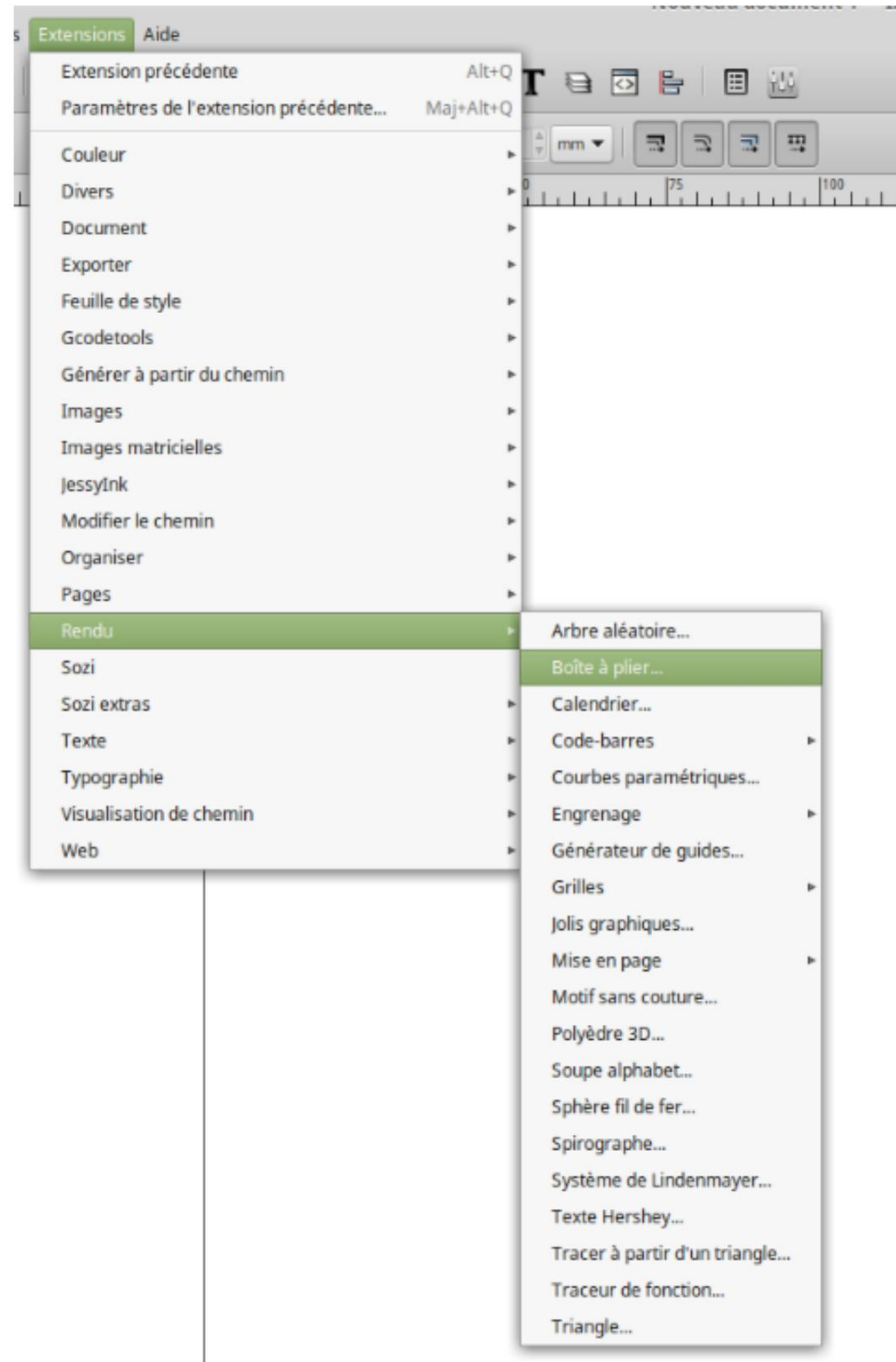


Une boîte...



▼ **Boîte à plier** ×

Largeur : 5,0 ▲▼

Hauteur : 12,0 ▲▼

Profondeur : 5,0 ▲▼

Épaisseur du papier : 0,0 ▲▼

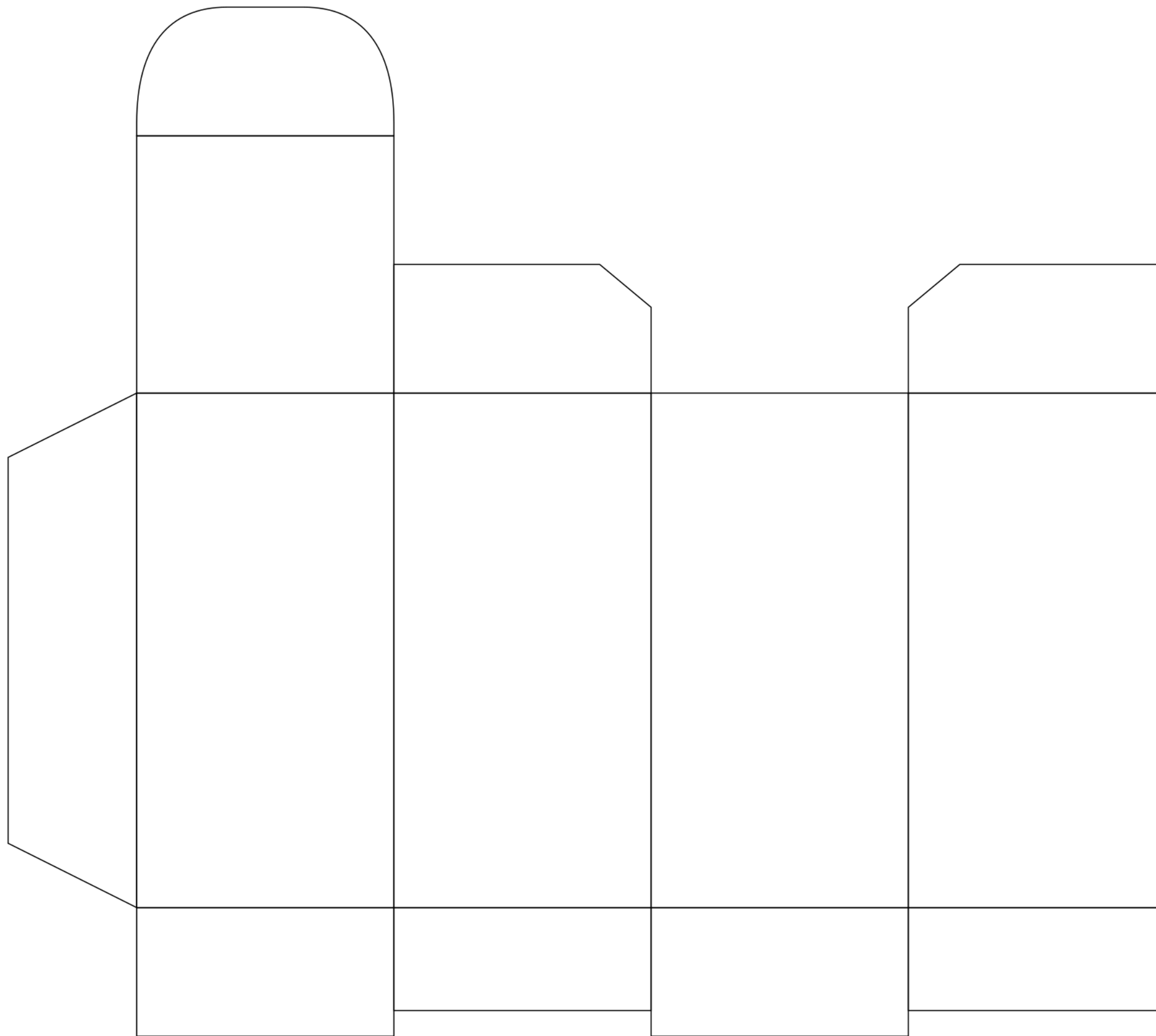
Proportion de la patte : 0,6 ▲▼

Unité : cm ▼

Ajouter des guides

Aperçu en direct

Fermer Appliquer



Pour continuer sur le chemin :

inkscape.org

<https://fr.flossmanuals.net/initiation-inkscape/introduction/>

<http://carrefour-numerique.cite-sciences.fr>

http://carrefour-numerique.cite-sciences.fr/fablab/wiki/doku.php?id=projets:generateur_de_boites

Qwant est ton ami !

mots clefs : "tutoriel inkscape"